

# OPTOTRONIC® LED Power Supply

OTi DALI 50/220-240/1A4 NFC LP

**OPTOTRONIC®**  
**OTi DALI 50/220-240/1A4 NFC LP**  
**Constant Current LED Power Supply**

$I_n$ [mA]	$P_n$ [W]	$U_n$ [V]	$U_{o/fn}$	$I_{o/fn}$ [A]	$t_{st}[C]$	$\lambda$
600-1400	55	15-54	220-240V 0/50/60Hz	0.35	+20...+50	0.65- 0.95

$t_c = 75^\circ C$

CE UK CA ENEC  
 IS 15885 (Part 2/Sec 13)  
 R-41051349  
 www.bis.gov.in

U-OUT = 60V SELV

Inventronics GmbH  
 Berliner Allee 65  
 86153 Augsburg  
 Germany  
 www.inventronics-light.com

DA ● 1  
 DA ● 2  
 ● 3  
 ● 4

● 21  
 ● 22

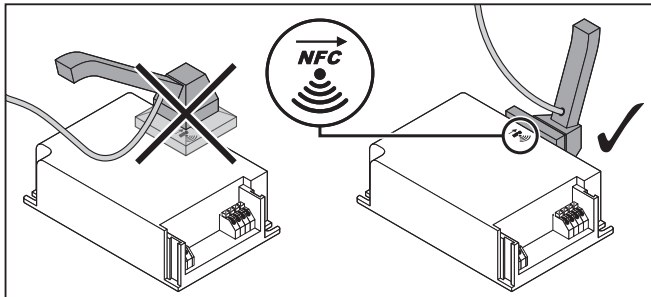
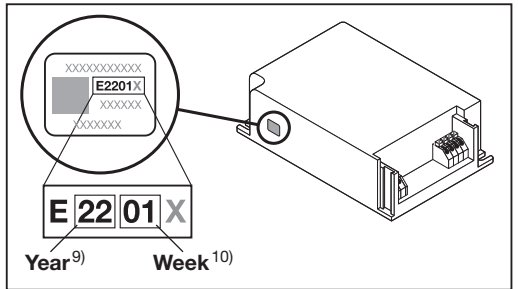
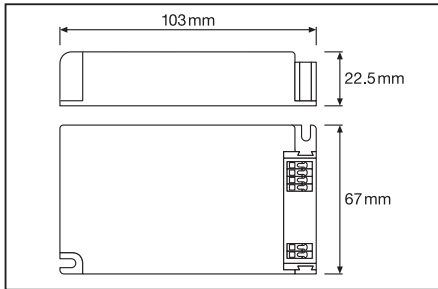
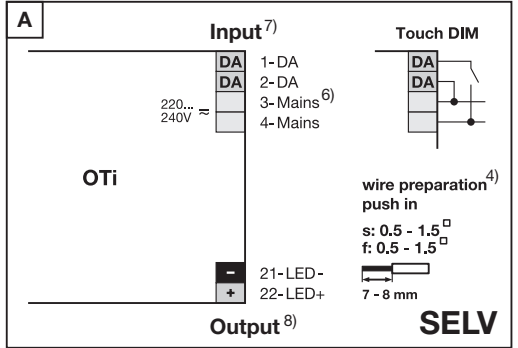
OSRAM

Made in China

Amplitude 100%  
 1%

wire preparation push in  
 s: 0.5 - 1.5  
 f: 0.5 - 1.5  
 7-8mm

Picture only for reference, valid print on product<sup>5)</sup>



<b>B16</b>	20 x
<b>B10</b>	12 x
	≤ 20 A
<b>T<sub>H</sub></b>	≤ 200 μs

# OSRAM

## OTI DALI 50/220-240/1A4 NFC LP

**GB** Installing and operating information (built-in LED power supply): Connect only LED load type. LED module will be switched off when output voltage is outside the voltage range given on the driver.

Wiring information (see fig. A): Do not connect the outputs of two or more units. The DALI interface provides basic insulation against mains. Output current adjustment = via programming software using the DALI interface or via Near Field Communication (NFC) in mains off mode only. Unit is permanently damaged if mains is applied to the terminals 21/22. Lines 21/22 max. 2 m whole length excl. modules.

Emergency Lighting: This LED power supply complies with EN 61347-2-13 Annex J and is suitable for emergency lighting fixtures according to EN 60598-2-22 except those used in high-risk task areas.

Hereby, Inventronics GmbH declares that the radio equipment type OTI DALI 50 NFC LP is in compliance with Directive 2014/53/EU and the relevant statutory instruments. The full text of the EU declaration of conformity or the UK declaration of conformity is available at the following internet address: [www.inventronics-light.com](http://www.inventronics-light.com).

Frequency range: 13 553 – 13 567 kHz.

Technical support: [www.inventronics-light.com](http://www.inventronics-light.com)

1) Constant current LED Power Supply. 2)  $t_C$  point. 3) Made in China. 4) Wire Preparation. Push in. 5) picture only for reference, valid print on product. 6) Mains. 7) Input. 8) Output. 9) Year. 10) Week

**D** Installations- und Betriebshinweise (Einbau-LED-Betriebsgerät): Schließen Sie nur LED-Lasttypen an. Das LED-Modul wird abgeschaltet, wenn sich die Ausgangsspannung außerhalb des auf dem Treiber angegebenen Spannungsbereichs befindet.

Verdrahtungshinweise (siehe Abb. A): Die Ausgänge von zwei oder mehreren Geräten dürfen nicht verbunden werden. Die DALI Schnittstelle bietet eine Basisisolierung gegenüber der Netzversorgung. Einstellung Ausgangsstrom = über Programmier-Software mithilfe der DALI-Schnittstelle oder über Nahfeldkommunikation (NFC) nur im netzspannungsfreien Zustand. Das Gerät wird dauerhaft beschädigt, wenn an die Klemmen 21/22 Netzversorgung angelegt wird. Max. Gesamtlänge der Leitungen 21/22 ohne Module 2m.

Notbeleuchtung: Dieses LED-Betriebsgerät entspricht der Norm EN 61347-2-13, Anhang J und ist für Notbeleuchtungssysteme entsprechend EN 60598-2-22 geeignet, mit Ausnahme von Systemen, die an Arbeitsplätzen mit besonderer Gefährdung verwendet werden.

Hiermit erklärt die Inventronics GmbH, dass der Funkanlagentyp OTI DALI 50 NFC LP der Richtlinie 2014/53/EU entspricht. Der vollständige Text der EU-Konformitätserklärung ist unter der folgenden Internetadresse verfügbar: [www.inventronics-light.com](http://www.inventronics-light.com).

Frequenzbereich: 13 553 – 13 567 kHz.

Technische Unterstützung: [www.inventronics-light.com](http://www.inventronics-light.com)

1) Konstantstrom-LED-Betriebsgerät. 2)  $t_C$ -Punkt. 3) Hergestellt in China. 4) Kabelvorbereitung. Einstecken. 5) Foto dient nur als Referenz, gültiger Aufdruck auf dem Produkt. 6) Netzversorgung. 7) Eingang. 8) Ausgang. 9) Jahr. 10) Woche

**F** Informations pour l'installation et le fonctionnement (alimentation LED intégrée) :

Branchement avec type de charge LED uniquement. Le module LED s'éteint lorsque la tension de sortie ne respecte pas la plage de tension mentionnée sur le conducteur.

Informations de câblage (voir fig. A) : Ne pas brancher les sorties de deux unités ou plus. L'interface DALI fournit une isolation de base du raccordement secteur. Configuration du courant de sortie = via logiciel de programmation avec l'interface DALI ou via Near Field Communication (NFC). Coupez impérativement l'alimentation secteur au préalable. L'unité est en permanence endommagée si le courant est appliqué aux bornes 21/22. Lignes 21/22 longueur totale max. 2 m hors modules.

Éclairage d'urgence : Cette alimentation LED est conforme à la norme EN 61347-2-13, annexe J, et convient aux installations d'éclairage d'urgence selon la norme EN 60598-2-22, à l'exception de celles utilisées dans des zones d'activités à haut risque.

Inventronics GmbH atteste par la présente de la conformité de l'équipement radio OTI DALI 50 NFC LP avec la directive 2014/53/UE. Le texte de cette déclaration UE de conformité peut être consulté dans son intégralité à l'adresse suivante : [www.inventronics-light.com](http://www.inventronics-light.com).

Bande de fréquences : 13 553 – 13 567 kHz.

Support technique : [www.inventronics-light.com](http://www.inventronics-light.com)

1) Alimentation LED courant constant. 2) Point  $t_C$ . 3) Fabrique en Chine. 4) Préparation des fils. push-in. 5) image non contractuelle, se référer aux inscriptions sur le produit. 6) Alimentation électrique. 7) Entrée. 8) Sortie. 9) Année. 10) Semaine

**I** Informazioni su installazione e funzionamento (alimentatore LED integrato):

Collegare soltanto tipi di carico LED. Il modulo LED si spegne quando la tensione di uscita è al di fuori dell'intervallo di tensione indicato sul driver.

Informazioni sul cablaggio (vedi figg. A): Non connettere le uscite di due o più unità. L'interfaccia DALI fornisce un isolamento di base contro la rete elettrica. Regolazione corrente in uscita = via software di programmazione usando l'interfaccia DALI o via Near Field Communication (NFC) solamente con rete in modalità spento. L'unità viene danneggiata permanentemente se si applica la tensione di rete ai terminali 21/22. Linee 21/22 max. 2 m di lunghezza totale, moduli esclusi.

Illuminazione d'emergenza: Questo alimentatore LED, secondo EN 61347-2-13 allegato J, è adatto ad apparecchi di illuminazione di emergenza, conformemente a EN 60598-2-22, fatta eccezione per quelli utilizzati in aree dove vengono svolte mansioni ad alto rischio.

Con la presente, Inventronics GmbH dichiara che l'equipaggiamento radio di tipo OTI DALI 50 NFC LP è conforme alla direttiva 2014/53/EU. Il testo completo della dichiarazione di conformità europea è disponibile sul seguente indirizzo: [www.inventronics-light.com](http://www.inventronics-light.com).

Intervallo di frequenza: 13 553 – 13 567 kHz.

Supporto tecnico: [www.inventronics-light.com](http://www.inventronics-light.com)

1) Alimentazione LED a corrente costante. 2) Punto  $t_C$ . 3) Prodotto in Cina. 4) Preparazione cavo. spingere. 5) immagine solo come riferimento, stampa valida sul prodotto. 6) Rete. 7) Ingresso. 8) Uscita. 9) Anno. 10) Settimana

## OTI DALI 50/220-240/1A4 NFC LP

**(E)** Indicaciones de instalación y funcionamiento (fuente de alimentación LED integrada):

Conecte solo tipo de carga LED. El módulo LED se apaga cuando la tensión de salida está fuera del intervalo de tensión indicado en el driver.

Indicaciones sobre cableado (véase la fig. A): No conecte las salidas de dos o más unidades. La interfaz DALI ofrece un aislamiento básico frente a la red eléctrica. Ajuste de la corriente de salida mediante software de programación usando la interfaz DALI o mediante NFC (comunicación de campo cercano) solo con la red en modo apagado. La unidad resultará dañada de forma permanente si se aplica tensión de suministro a los terminales 21/22. La longitud total máxima de las líneas 21/22 sin módulo es de 2 m.

Iluminación de emergencia: Esta fuente de alimentación LED cumple la norma EN 61347-2-13 Annex J y es apta para la iluminación de emergencia conforme a la norma EN 60598-2-22 salvo si se utiliza en áreas donde se realizan tareas de alto riesgo.

Por la presente, Inventronics GmbH declara que el equipo de radio tipo OTI DALI 50 NFC LP cumple con la Directiva 2014/53/EU. Puede consultar el texto completo de la declaración de conformidad de la EU en la siguiente dirección de internet: [www.inventronics-light.com](http://www.inventronics-light.com).

Gama de frecuencias: 13 553 – 13 567 kHz.

Asistencia técnica: [www.inventronics-light.com](http://www.inventronics-light.com)

1) Fuente de alimentación LED con corriente constante. 2) Punto tc. 3) Fabricado en China. 4) Preparación del cableado. pulsar el botón. 5) La imagen solo es de referencia; la impresión válida se encuentra en el producto. 6) Red. 7) Entrada. 8) Salida. 9) Año. 10) Semana

**(P)** Informação de instalação e funcionamento (fonte de alimentação LED embutida):

Ligue apenas o tipo de carga LED. O desligamento do módulo LED ocorre quando a tensão de saída estiver fora do intervalo de tensão especificada no controlador.

Informação sobre ligação dos cabos (fig. A): Não interligar as saídas de duas ou mais unidades. A interface DALI proporciona um isolamento básico na rede. Regulação da corrente de saída = mediante software de programação utilizando a interface DALI ou via NFC (Near Field Communication) – apenas com a tensão de rede desligada. O transformador ficará permanentemente danificado se for aplicada alimentação aos terminais 21/22. Linhas 21/22 máx. 2 m de comprimento total excluindo os módulos.

Iluminação de emergência: Esta fonte de alimentação LED cumple os requisitos do anexo J da norma EN 61347-2-13 e é adequada para instalação em sistemas de iluminação de emergência conforme a norma EN 60598-2-22, exceto nos usados em áreas de tarefas de alto risco.

Pelo presente, Inventronics GmbH declara que o tipo de equipamento de rádio OTI DALI 50 NFC LP cumple com a Diretiva 2014/53/UE. Pode consultar o completo texto da declaração de conformidade no seguinte site da internet: [www.inventronics-light.com](http://www.inventronics-light.com).

Gama de frequências: 13 553 – 13 567 kHz.

Assistência técnica: [www.inventronics-light.com](http://www.inventronics-light.com)

1) Alimentação elétrica do LED por corrente constante. 2) Ponto tc. 3) Fabricado na China. 4) Preparação dos Fios. Empurrar. 5) imagem apenas para referência, estampa válida no produto. 6) Linha de alimentação elétrica. 7) Entrada. 8) Saída. 9) Ano. 10) Semana

**(GR)** Πληροφορίες εγκατάστασης και χειρισμού (ενσωματωμένη τροφοδοσία LED):

Σύνδεση μόνο σε τύπο φορτίου LED. Η μονάδα LED απενεργοποιείται όταν η τάση εξόδου είναι εκτός του εύρους τάσης που έχει οριστεί για τον οδηγό.

Πληροφορίες καλωδίωσης (βλ. εικ. Α): Μην συνδέετε τις εξόδους δύο ή περισσότερων μονάδων. Η διεπαφή DALI παρέχει βασική μόνωση από το ηλεκτρικό ρεύμα. Ρύθμιση ρεύματος εξόδου = μέσω προγραμματισμού λογισμικού με χρήση διεπαφής DALI ή μέσω επικοινωνίας εγγύς επιπέδου (NFC) μόνο σε κατάσταση λειτουργίας εκτός δικτύου. Η μονάδα υψίσταται μόνιμη βλάβη εάν οι ακροδέκτες 21/22 συνδεθούν με τροφοδοσία ρεύματος. Γραμμές 21/22 2 μέτρα μεγ. συνολικό μήκος, χωρίς τις μονάδες.

Φωτισμός έκτακτης ανάγκης: Η τροφοδοσία αυτού του LED είναι σύμφωνη με το EN 61347-2-13 Παράρτημα J και κατάλληλη για προϊόντα φωτισμού έκτακτης ανάγκης σύμφωνα με το EN 60598-2-22, με την εξαίρεση όσων χρησιμοποιούνται σε περιοχές εργασιών υψηλών κινδύνου.

Δια του παρόντος, η Inventronics GmbH δηλώνει ότι ο ραδιοφωνικός εξοπλισμός τύπου OTI DALI 50 NFC LP είναι σύμφωνος με την οδηγία 2014/53/EE. Το πλήρες κείμενο της δήλωσης συμμόρφωσης EE είναι διαθέσιμο στην παρακάτω διαδικτυακή διεύθυνση: [www.inventronics-light.com](http://www.inventronics-light.com).

Εύρος συχνότητας: 13 553 – 13 567 kHz.

Τεχνική υποστήριξη: [www.inventronics-light.com](http://www.inventronics-light.com)

1) Ηλεκτρική τροφοδοσία συνεχούς ρεύματος με LED. 2) Σημείο δοκιμής tc. 3) Χώρα προέλευσης Κίνα. 4) Προετοιμασία καλωδίου. Σπρώξτε προς τα μέσα. 5) Η εικόνα είναι ενδεικτική. Η έγκυρη εκτύπωση είναι στο προϊόν. 6) Παροχή ρεύματος 7) Είσοδος 8) Έξοδος 9) Έτος 10) Εβδομάδα

**(NL)** Installatie- en gebruiksinstructies (ingebouwde ledvoeding):

Sluit alleen het type voor LED-vermogen aan. De ledmodule zal worden uitgeschakeld wanneer de uitgangsspanning buiten het spanningsbereik op de driver valt.

Informatie over bedrading (zie fig. A): Sluit niet de uitgangen van twee of meer units aan. De DALI-interface biedt een basisisolatie tegen netaansluiting. Aanpassing uitgangsstroom: via programmeersoftware die de DALI-interface gebruikt of via Near Field Communication (NFC) alleen als de netstroom is uitgeschakeld. De eenheid wordt permanent beschadigd als de netstroom wordt aangesloten op de aansluitpunten 21/22. Leidingen 21/22 max. 2 m totale lengte excl. modules.

Noodverlichting: Deze led-stroomvoorziening is in overeenstemming met EN 61347-2-13 addendum J en is geschikt voor noodverlichtingsarmaturen volgens EN 60598-2-22 met uitzondering van armaturen die worden gebruikt in zones waarin taken met een hoog risico worden uitgevoerd.

Inventronics GmbH verklaart hierbij dat de radioapparatuur OTI DALI 50 NFC LP voldoet aan Richtlijn 2014/53/EU. De volledige tekst van de EU-conformiteitsverklaring is beschikbaar op het volgende internetadres: [www.inventronics-light.com](http://www.inventronics-light.com).

Frequentiebereik; 13 553 – 13 567 kHz.

Technische ondersteuning: [www.inventronics-light.com](http://www.inventronics-light.com)

1) Constante stroom LED voeding. 2) tc-punt. 3) Geproduceerd in China. 4) Kabelvoorbereiding. indrukken. 5) afbeelding slechts ter informatie, zie geldig stempel op product. 6) Net. 7) Ingang. 8) Uitgang. 9) Jaar. 10) Week

## OTi DALI 50/220-240/1A4 NFC LP

**(S)** Installations- och bruksinformation (inbyggt strömkälla med LED): Anslut endast LED-lampor. LED-modulen kommer att stängas av när utspänningen är utanför det spänningsintervall som anges på drivrutinen.

Inkopplingsinformation (se fig. A): Koppla inte ihop kontakterna från två eller fler enheter. DALI-gränssnittet ger grundläggande isolering mot huvudledningar. Justering av utgående ström = via programmeringsmjukvara med DALI-gränssnittet eller via närfältskommunikation (Near Field Communication, NFC) med närläge inaktiverat. Enheten går sönder om nätströmmen ansluts till kontakterna 21/22. Den maximala totala längden på ledningarna 21/22 är 2 m utan moduler.

Nödbelysning: Denna LED-strömförsörjning uppfyller SS-EN 61347-2-13 bilaga J och är lämplig för nödbelysningsarmaturer enligt SS-EN 60598-2-22, exklusive de som används i arbetsområden förknippade med stora risker.

Inventronics GmbH intygar härmed att radioutrustningen av typen OTi DALI 50 NFC LP överensstämmer med direktiv 2014/53/EU. Den fullständiga texten i EU-försäkran om överensstämmelse finns på följande internetadress: [www.inventronics-light.com](http://www.inventronics-light.com).

Frekvensomfång: 13 553–13 567 kHz.

Teknisk support: [www.inventronics-light.com](http://www.inventronics-light.com)

1) Konstantström LED-strömförsörjning. 2) t<sub>C</sub>-punkt. 3) Tillverkad i Kina. 4) Ledningsförberedelse. Tryck in. 5) Bild endast avsedd som referens, giltigt tryck på produkten. 6) kraftnät. 7) ineffekt. 8) uteffekt. 9) år. 10) vecka

**(FIN)** Asennus- ja käyttötietoja (sisäänrakennettu LED-virtalähde): Kytke ainoastaan LED-kuormitustyyppiin. LED-moduuli kytketty pois päältä, kun lähtöjännite on ohjaimessa määritetyt jännitealueen ulkopuolella.

Kytentätiedot (katso kaavio A): Älä kytke kahden tai useamman yksikön lähtöjä toisiinsa. DALIn liityntä tarjoaa verkkovirran peruseristyksen. Lähtövirran säätö = ohjelmiston ohjelmoinnin kautta käyttämällä DALI-liitäntää tai lähikenttäviestintää (NFC) vain silloin, kun sähköverkossa ei ole virtaa. Yksikkö vahingoittuu jos kytkentärimat 21/22 liitetään sähköverkkoon. Linjat 21/22 maks. 2 m kokonaispituus.

Turvavalaistus: Tämä LED-virtalähde on EN 61347-2-13 -standardin liitteen J mukainen ja soveltuu turvavalaistusasennuksiin EN 60598-2-22 -standardin mukaisesti lukuun ottamatta riskialttiita työalueita.

Inventronics GmbH vakuuttaa, että radiolaitetyyppi OTi DALI 50 NFC LP on direktiivin 2014/53/EU mukainen. EU-vaatustenmukaisuusvakuutuksen koko teksti on saatavissa verkko-osoitteesta [www.inventronics-light.com](http://www.inventronics-light.com).

Taajuusalue: 13 553 – 13 567 kHz.

Tekninen tuki: [www.inventronics-light.com](http://www.inventronics-light.com)

1) Tasavirtalähde led-moduuleille. 2) t<sub>C</sub>-piste. 3) Valmistettu Kiinassa. 4) Johdon valmistelu. Työnä sisään. 5) kuva on vain viitteellinen, tuotteeseen painettu on pätevä. 6) sähköverkko. 7) tulo. 8) lähtö. 9) vuosi. 10) viikko

**(N)** Installasjons- og driftsinformasjon (innebygget LED-strømforsyning):

Koble kun til LED-belastningstypen. LED-modulen blir slått av når utgangsspenningen er utenfor spenningsområdet som er angitt på driveren.

Kablingsinformasjon (se fig. A): Ikke koble sammen utganger for to eller flere enheter. DALI-grensesnittet gir grunnleggende isolering mot nettstrøm. Justering av utgangsstrøm = via programvareprogrammering ved bruk av DALI-grensesnittet eller via nærfeltskommunikasjon (NFC) kun når strømmen er slått av. Enheten er permanent skadet hvis strømmen brukes til terminalene 21/22. Ledningene 21/22 maks. 2 m full lengde ekskl. moduler.

Nødlys: Denne LED-strømforsyningen overholder EN 61347-2-13 vedlegg J og er egnet for nødlysarmaturer iht. EN 60598-2-22, med unntak av de som blir brukt i høyrisikoområder.

Inventronics GmbH erklærer herved at radioustyrstypen OTi DALI 50 NFC LP er i samsvar med direktiv 2014/53/EU. Hele teksten for EU-erklæringen om samsvar er tilgjengelig på følgende Internet-adresse: [www.inventronics-light.com](http://www.inventronics-light.com).

Frekvensområde: 13 553–13 567 kHz.

Teknisk støtte: [www.inventronics-light.com](http://www.inventronics-light.com)

1) Konstant strøm LED strømforsyning. 2) t<sub>C</sub>-punkt. 3) Produsert i Kina. 4) Klargjøring av wire (kabel) Trykk inn. 5) Bilde kun for referanseformål, gyldig påtrykk på produktet. 6) Strømnett. 7) Inngang. 8) Utgang. 9) År. 10) Uke

**(DK)** Installations- og driftsoplysninger (indbygget LED-strømforsyning): Tilslut kun LED-belastningslys. LED-modulet slukkes, når udgangsspændingen ligger uden for det spændingsområde, der er anført på driveren.

Anvisninger for ledningsføring (se fig. A): Forbind ikke udgangene fra to eller flere enheder. DALI-grænsefladen giver en grundlæggende isolering mod lysnettet. Justering af udgangsstrøm = via programmeringssoftware ved hjælp af DALI-grænsefladen eller via nærfeltskommunikation (NFC) og kun ved frakoblet netstrøm. Enheden skades permanent, hvis netstrømmen tilsluttes klemmerne 21/22. Linjerne 21/22 maks. 2 m fuld længde eksklusive moduler.

Nødbelysning: Nødbelysning: Denne LED-strømforsyning opfylder bilag J af EN 61347-2-13 og er velegnet til nødbelysningsarmaturer i henhold til EN 60598-2-22 med undtagelse af armaturer, der bruges på steder med højrisikoopgaver.

Hermed erklærer Inventronics GmbH, at OTi DALI 50 NFC LP-radioudstyr overholder direktiv 2014/53/EU. EU-overensstemmelseserklæringens fulde tekst er tilgængelig på følgende internet-adresse: [www.inventronics-light.com](http://www.inventronics-light.com).

Frekvensområde: 13.553-13.567 kHz.

Teknisk support: [www.inventronics-light.com](http://www.inventronics-light.com)

1) Konstant strøm LED strømforsyning. 2) t<sub>C</sub>-punkt. 3) Fremstillet i Kina. 4) Forberedelse af ledning. Tryk ind. 5) billede er kun til reference, gyldigt tryk på produkt. 6) Netstrøm. 7) Input. 8) Output. 9) År. 10) Uge

## OTI DALI 50/220-240/1A4 NFC LP

### ☞ Informace k instalaci a provozu (vestavěný napájecí zdroj pro LED):

Připojte výhradně LED zátěžového typu. Modul LED se vypne, když je výstupní napětí mimo rozsah napětí udaného vodičem.

Informace k zapojení (viz obr. A): Nespojujte výstupy dvou nebo více jednotek. Rozhraní DALI nabízí základní izolaci proti síti. Nastavení výstupního proudu = prostřednictvím programovacího softwaru s využitím rozhraní DALI nebo prostřednictvím Near Field Communication (NFC) pouze v režimu vypnutého napájení ze sítě. Jednotka je trvale poškozena, jestliže je na svorky 21/22 připojeno síťové napětí. Vedení 21/22 max. 2 m plná délka bez modulů.

Bezpečnostní osvětlení: Tento zdroj napájení pro LED je v souladu s přílohou J normy ČSN EN 61347-2-13 a je vhodný pro bezpečnostní osvětlení podle normy ČSN EN 60598-2-22 kromě těch, které se používají v oblastech s vysokým rizikem.

Společnost Inventronics GmbH tímto prohlašuje, že rádiové součásti typu OTI DALI 50 NFC LP jsou v souladu s evropskou směrnicí 2014/53/EU. Plné znění prohlášení EU o shodě je k dispozici na následující internetové adrese: Fremstilllet i Kina.

Frekvenční rozsah: 13 553–13 567 kHz.

Technická podpora: Fremstilllet i Kina

- 1) Napájení LED konstantním proudem.
- 2) bod měření teploty  $t_c$ .
- 3) Uvroubeno v Číně.
- 4) Příprava vodiče. Svorka s pérovým kontaktem.
- 5) obrázek jen jako reference, platný potisk je na výrobku.
- 6) síťový přívod.
- 7) vstup.
- 8) výstup.
- 9) rok.
- 10) týden

### ☞ Информация по монтажу и использованию (встроенный источник электропитания LED):

Подключайте только тип нагрузки LED. Светодиодный модуль выключится, когда выходное напряжение выйдет за пределы диапазона, указанного на драйвере.

Информация о подключении (см. рис. A): Не соединяйте выходы двух или более устройств. Защита от поражения электрическим током обеспечивается основной изоляцией интерфейса DALI. Регулировка выходного тока = с помощью программного обеспечения для программирования с использованием интерфейса DALI или через NFC (беспроводная связь ближнего радиуса действия) при выключенном питании. Устройство будет необратимо повреждено, если сетевое питание будет подано к клеммам 21/22. Выходы 21/22 макс. общая длина – 2 м, искл. модули.

Аварийное освещение: Данный источник электропитания LED соответствует стандарту EN 61347-2-13, дополнение J, и подходит для установки аварийного освещения по стандарту EN 60598-2-22, кроме устройств, используемых в зонах повышенной опасности.

Настоящим Inventronics GmbH заявляет, что тип радиооборудования OTI DALI 50 NFC LP соответствует Директиве 2014/53/ЕС. Полный текст декларации соответствия ЕС доступен по следующему интернет-адресу: [www.inventronics-light.com](http://www.inventronics-light.com).

Диапазон частот: 13 553–13 567 кГц.

Техническая поддержка: [www.inventronics-light.com](http://www.inventronics-light.com)

- 1) Питание светодиодов постоянным током.
- 2) датчик контроля теплового режима.
- 3) Сделано в Китае.
- 4) Подготовка провода. вставка нажимаем.
- 5) изображение используется только в качестве примера, действительная печать на продукте.
- 6) электросеть.
- 7) вход.
- 8) выход.
- 9) год.
- 10) неделя

### ☞ Aқпаратты орнату және қолдану туралы ақпарат (енгізілген жарық диодтың қуат көзі):

Тек жарық диодының жүктеме түріне қосуға арналған. Шығыс кернеу драйверде берілген кернеу диапазонынан тыс болғанда, жарық диодының модулі өшіп қалады.

Сымдар жүйесі туралы ақпарат (А суреттерін қараңыз): Екі не одан артық блоктың шығыстарын қоспаңыз. DALI интерфейсі электр желісінің негізгі оқшаулау функциясын қамтамасыз етеді. Шығыс тоқты реттеу = DALI интерфейсін пайдаланатын бағдарламалық жасақтама арқылы немесе желінің өшірулі режимінде ғана жақын өріс байланысы (NFC) арқылы. Егер электр желісі 21/22 терминалдарына 21/22 желілеріне, барынша ұзындығы 2 м модульдеріне қатысты қолданылса, қондырғы тұрақты түрде істен шығады.

Апаттық жағдайда жарықтандыру: Бұл жарықдиодты қуат көзі EN 61347-2-13 стандартының J қосымшасындағы талаптарға сәйкес келеді және жоғары қауіп бар тапсырма аймақтарын санамағанда, EN 60598-2-22 стандартына сәйкес апаттық жағдайда жарықтандыру жабдықтары үшін жарамды.

Осы құжат арқылы Inventronics GmbH компаниясы OTI DALI 50 NFC LP негізгі модулі атты радиожабдық түрінің 2014/53/ЕО директивасындағы талаптарға сәйкес келетінін хабарлайды. ЕО талаптарына сәйкестік жөніндегі декларацияның толық мәтінін мына мекенжайдан таба аласыз: [www.inventronics-light.com](http://www.inventronics-light.com).

Жілілік ауқымы: 13 553 – 13 567 кГц.

Техникалық қолдау: [www.inventronics-light.com](http://www.inventronics-light.com)

- 1) Тұрақты LED ток көзі.
- 2) ТБ нүктесі.
- 3) Қытайда жасалған.
- 4) Сымды дайындау. Итеру.
- 5) Сурет тек мысал ретінде берілген, жарамды басылым өнімде.
- 6) Электр желісі.
- 7) Кіріс.
- 8) Шығыс.
- 9) Жыл.
- 10) Апта

### ☞ Beépítési és működtetési információk (beépített LED-tápegység):

Csak LED-es fényforrást csatlakoztasson. A LED-modul kikapcsol, ha a kimeneti feszültség túllépi a transzformátoron megadott feszültségtartományt.

Vezetékezői információ (lásd A rajz): Ne csatlakoztassa egymáshoz két vagy több egység kimeneteit. A DALI interfész biztosítja a hálózati csatlakozó elleni alapszigetelést. A kimeneti áramerősség szabályozása szoftveresen programozható a DALI interfészen vagy NFC-n (Near Field Communication) keresztül csak feszültségmentesített módban. A készülék tönkrémege, ha a hálózati feszültség a 21/22 terminálra kerül. A 21/22 reminálokön lévő vezeték maximális hossza 2 m.

Vészvilágítás: Ez a LED-tápegység megfelel az EN 61347-2-13 szabvány J mellékletének, és az EN 60598-2-22 szabvány értelmében alkalmas vészvilágító lámpákkal való használatra, kivéve a kockázatos területen használt lámpákat.

Az Inventronics GmbH kijelenti, hogy az OTI DALI 50 NFC LP típusú rádióberendezés megfelel a 2014/53/EU irányelv követelményeinek. Az európai uniós megfelelőségi nyilatkozat teljes szövege a következő webhelyen tekinthető meg: [www.inventronics-light.com](http://www.inventronics-light.com).

Frekvenciartomány: 13 553 – 13 567 kHz.

Műszaki támogatás: [www.inventronics-light.com](http://www.inventronics-light.com)

- 1) Áramgenerátor LED tápegység.
- 2) hővédelmi egység.
- 3) Származási hely: Kína.
- 4) Huzalok előkészítése. nyomja be.
- 5) az ábra csak illusztráció, érvényes felirat a terméken.
- 6) Hálózat.
- 7) Bemenet.
- 8) Kimenet.
- 9) Év.
- 10) Hétt

## OTI DALI 50/220-240/1A4 NFC LP

**(PL)** Wskazówki dotyczące instalacji i użytkowania (wbudowany zasilacz LED):

Podłączyć tylko jeden typ odbiornika LED. Moduł LED zostanie wyłączony, gdy napięcie wyjściowe będzie poza zakresem napięcia podanym na sterowniku.

Wskazówki dotyczące okablowania (patrz rys. A): Nie łączyć ze sobą wyjść dwóch lub większej liczby zasiliaczy. Interfejs DALI zapewnia podstawową izolację od sieci elektrycznej. Nastawienie prądu wyjściowego = przez oprogramowanie wykorzystujące do programowania interfejs DALI lub poprzez komunikację bliskiego zasięgu (NFC) dostępną tylko w trybie wyłączzonego napięcia sieciowego. Doprowadzenie napięcia do zacisków 21/22 spowoduje nieodwracalne uszkodzenie urządzenia. Maksymalna łączna długość przewodów 21/22 wynosi 2 m bez modułów.

Oświetlenie awaryjne: Ten zasilacz LED spełnia wymagania Załącznika J do normy EN 61347-2-13 i jest odpowiedni do oprav oświetlenia awaryjnego zgodnie z normą EN 60598-2-22 z wyjątkiem tych stosowanych w obszarach, gdzie przeprowadzane są zadania o wysokim poziomie ryzyka.

Niniejszym firma Inventronics GmbH oświadcza, że urządzenie radiowe typu OTI DALI 50 NFC LP spełnia wymagania dyrektywy 2014/53/UE. Pełny tekst deklaracji zgodności UE jest dostępny na stronie internetowej pod adresem: [www.inventronics-light.com](http://www.inventronics-light.com).

Zakres częstotliwości: od 13 553 do 13 567 kHz.

Wsparcie techniczne: [www.inventronics-light.com](http://www.inventronics-light.com)

1) Zasilacz prądowy do LED. 2) punkt pomiaru temperatury  $t_c$ . 3) Wyprodukowano w Chinach. 4) Przygotowanie przewodu. wepchnąć. 5) Obraz służy jedynie jako przykład, obowiązujący nadruk znajduje się na produkcie. 6) Sieć zasilająca. 7) Wejście. 8) Wyjście. 9) Rok. 10) Tydzień

**(SK)** Informácie o inštalácii a prevádzke (vstavaný napájací zdroj LED): Ako zataženie pripojte iba LED. Modul LED sa vypne, keď je výstupné napätie mimo rozsahu napätia udaného vodičom.

Informácie o zapojení (viď obr. A): Nespájajte výstupy dvoch alebo viacerých jednotiek. Rozhranie DALI poskytuje základnú izoláciu voči elektrickej sieti. Nastavenie výstupného prúdu = prostredníctvom programovacieho softvéru pomocou rozhrania DALI alebo pomocou protokolu Near Field Communication (NFC) iba v režime vypnutého sieťového napájania. V prípade použitia hlavného vedenia na termináli 21/22 dôjde k trvalému poškodeniu zariadenia. Vedenia 21/22 môžu mať maximálnu celkovú dĺžku 2 m bez modulov.

Núdzové osvetlenie: Tento napájací zdroj LED je v súlade s normou EN 61347-2-13, príloha J, a je vhodný pre núdzové osvetľovacie zariadenia podľa normy EN 60598-2-22 s výnimkou tých, ktoré sa používajú v oblastiach s vysokorizikóvymi úlohami.

Spoločnosť Inventronics GmbH týmto vyhlasuje, že základné rádiové zariadenie typu OTI DALI 50 NFC LP je v súlade s ustanoveniami smernice 2014/53/EÚ. Plné znenie vyhlásenia o zhode EÚ nájdete na nasledujúcej internetovej adrese: [www.inventronics-light.com](http://www.inventronics-light.com).

Rozsah frekvencie: 13 553 – 13 567 kHz.

Technická podpora: [www.inventronics-light.com](http://www.inventronics-light.com)

1) LED napájací zdroj s konštantným prúdom. 2) bod merania teploty  $t_c$ . 3) Vyrobené v Číne. 4) Príprava vodiča. Svorka s perovým kontaktom. 5) obrázok je len pre referenciu, reálna potlač sa nachádza na výrobku. 6) Napájanie. 7) Vstup. 8) Výstup. 9) Rok. 10) Tyždeň

**(SLO)** Informacije o namestitvi in delovanju (vgrajeno LED-napajanje): Priključite zgolj obremenitev tipa LED. Če pade izhodna napetost zunaj območja napetosti, navedenega na gonilniku, se modul LED izklopi.

Informacije o ožičenju (glejte sliko A): Ne povežite izhodov dveh ali več enot. Vmesnik DALI zagotavlja osnovno izolacijo omrežne napetosti. Prilagoditev izhodnega toka = prek programske opreme za programiranje z vmesnikom DALI ali prek komunikacije s tehnologijo bližnjega polja (NFC) izključno v načinu izklopljenega omrežja. Enota je trajno poškodovana, če omrežno napetost se uporablja za terminalov 21/22. Največja skupna dolžina linija 21/22 brez modulov je 2 m.

Zasilna razsvetljava: To LED-napajanje je skladno z EN 61347-2-13 Priloga J in je primerno za vire zasilne razsvetljave v skladu z EN 60598-2-22, razen za tiste, ki se uporabljajo na območjih z visoko stopnjo tveganja.

Podjetje Inventronics GmbH izjavlja, da je radijska oprema tipa OTI DALI 50 NFC LP skladna z Direktivo 2014/53/EU. Polno besedilo izjave o skladnosti EU je na voljo na naslednjem spletnem naslovu: [www.inventronics-light.com](http://www.inventronics-light.com).

Frekvenčno območje: 13 553 – 13 567 kHz.

Tehnična podpora: [www.inventronics-light.com](http://www.inventronics-light.com)

1) Stalni tok napajanje LED. 2) senzor temperature. 3) Izdelano na Kitajskem. 4) Priprava žice. potisnite noter. 5) Slika je samo za referenco, veljaven natis je na izdelku. 6) Omrežje. 7) Vnos. 8) Izhod. 9) Leto. 10) Teden

**(TR)** Kurulum ve işletim bilgisi (dahili LED güç kaynağı):

Yalnızca LED yük türü bağlayın. Çıkış voltajı sürücünde belirtilen voltaj aralığının dışına çıktığında LED modülü kapanır.

Kablo bağlantısı bilgisi (bakınız şekil A): İki veya daha fazla ünitenin çıkışlarını bağlamayın. DALI arayüzü, elektrik bağlantısına karşı temel yalıtım sağlar. Çıkış akımı düzenlemesi = DALI arayüzü kullanılarak programlama yazılımı veya yalnızca elektrik bağlantısı kapalı modundayken Yakın Alan İletişimi (NFC) aracılığıyla. 21/22 terminallerine şebeke voltajı uygulanırsa ünite kalıcı olarak hasar görebilir. Hatlar 21/22, modüller hariç tam olarak maks. 2 m'dir.

Acil Durum Işığı: Bu LED güç kaynağı, EN 61347-2-13 (Ek J) ile uyumludur ve EN 60598-2-22 (yüksek riskli çalışma alanlarında kullanılanlar hariç) uyarınca acil durum ışığı armatürleri için uygundur.

Inventronics GmbH, OTI DALI 50 NFC LP türü radyo teçhizatının 2014/53/EU direktifiyle uyumlu olduğunu beyan eder. AB uyum beyanının tam metnine şu internet adresinden ulaşılabilir: [www.inventronics-light.com](http://www.inventronics-light.com).

Frekans aralığı: 13 553 – 13 567 kHz.

Teknik destek: [www.inventronics-light.com](http://www.inventronics-light.com)

1) Sabit akım LED Güç Kaynağı. 2)  $t_c$  ölçüm noktası. 3) Çin'de üretilmiştir. 4) Tel Hazırlama. İçeri it. 5) resim yalnızca referans amaçlıdır, geçerli baskı ürün üzerindedir. 6) Şebeke. 7) Giriş. 8) Çıkış. 9) Yıl. 10) Hafta



## OTI DALI 50/220-240/1A4 NFC LP

**(HF)** Informacije o ugradnji i rukovanju (ugrađeno LED napajanje): Priključite samo LED vrstu opterećenja. LED modul se isključuje kad izlazni napon bude izvan naponskog raspona na upravljačkom sklopu.

Informacije o ožičenju (vidi odlomak A): Nemojte spajati izlaze dviju ili više jedinica. Sučelje DALI nudi osnovnu izolaciju za električne vodove. Prilagodba izlazne struje = programiranjem softvera pomoću sučelja DALI ili putem tehnologije NFC (Near Field Communication) samo kada je napon isključen. Jedinica je trajno oštećena ako se mrežni napon primjeni na priključke 21/22. Maks. ukupna dužina vodova 21/22 izuzev modula je 2 m.

Rasvjeta u hitnim situacijama: ovo LED napajanje sukladno je s normom EN61347-2-13, Dodatak J te je pogodno za instalacije rasvjete u hitnim situacijama u skladu s normom EN 60598-2-22, osim onih koje se koriste u područjima za jako različite zadatke. Ovim Inventronics GmbH potvrđuje da je vrsta radioopreme OTI DALI 50 NFC LP u skladu s direktivom 2014/53/EU. Potpuni tekst EU izjave o sukladnosti dostupan je na sljedećoj internetskoj adresi: [www.inventronics-light.com](http://www.inventronics-light.com).

Raspon frekvencije: 13 553 – 13 567 kHz.

Tehnička podrška: [www.inventronics-light.com](http://www.inventronics-light.com)

- 1) Pogonski uređaj za LED koji konstatno isporučuje el. energiju.
- 2) točka t<sub>c</sub>.
- 3) Zemlja podrjetla: Kina.
- 4) Priprema žica. gurnite.
- 5) slika služi samo kao referenca, važeći ispis na proizvodu.
- 6) napon električne mreže.
- 7) ulaz.
- 8) izlaz.
- 9) godina.
- 10) tjedan

**(RO)** Instrucțiuni de montaj și operare (sursă de alimentare LED inclusă):

Conectați numai sarcini de tip LED. Modulul LED va fi închis când tensiunea de ieșire este în afara intervalului pentru tensiune asociat driverului.

Indicații de cablare (vedeti fig. A): Nu conectați ieșirile a două sau mai multe unități. Interfața DALI asigură o izolație de bază în raport cu rețeaua electrică. Reglarea curentului de ieșire = prin software de programare folosind interfața DALI sau prin Comunicare prin câmp de proximitate (NFC) numai în modul decuplat de la rețea. Unitatea va suferi daune permanente dacă bornele 21/22 sunt alimentate cu tensiune de rețea. Lungimea maximă a conductelor 21/22 este de 2 m, fără module.

Iluminare de urgență: Această sursă de alimentare pentru LED este conformă cu standardul EN 61347-2-13 Anexa J și este potrivită pentru sisteme de iluminare de urgență, conform cu EN 60598-2-22, cu excepția celor utilizate în zone de activități de mare risc.

Inventronics GmbH declară prin prezenta că echipamentul radio tip OTI DALI 50 NFC LP este conform cu Directiva 2014/53/UE. Textul integral al Declarației de Conformitate UE este disponibil la următoarea adresă de internet: [www.inventronics-light.com](http://www.inventronics-light.com).

Interval de frecvență: 13.553 – 13.567 kHz.

Asistență tehnică: [www.inventronics-light.com](http://www.inventronics-light.com)

- 1) Sursa de alimentare pt LED cu curent continuu.
- 2) punct de control al temperaturii.
- 3) Produs în China.
- 4) Pregătirea firelor. a se împinge înăuntru.
- 5) Imaginea este doar orientativă, cea corectă se află pe produs.
- 6) Rețea electrică.
- 7) Intrare.
- 8) Ieșire.
- 9) An.
- 10) Săptămână

**(BG)** Информация за монтаж и работа (вграден трансформатор за LED):

Свържете само LED тип натоварване. LED модулет ще се изключи, когато изходното напрежение е извън обхвата на напрежението, посочен на контролния модул.

Инструкция за окабеляване (виж фиг. A): Не свързвайте изходите на два или повече модула. Интерфейст DALI предоставя базава изолация от електрозахранването. Регулиране на изходния ток = чрез софтуер за програмиране с помощта на интерфейса DALI или чрез NFC (Near Field Communication); комуникация в близко поле) само в режим на изключено електрозахранване. Устройството е напълно повредено ако захранващото напрежение се подаде към клемите 21/22. Мак. 2 м без модула цялостна дължина на линии 21/22.

Аварийно осветление: Този трансформатор за LED е в съответствие с EN 61347-2-13, Приложение J, и е подходящ за аварийни осветителни тела съгласно EN 60598-2-22, с изключение на такива, използвани в зони, където се изпълняват високорискови задачи.

С настоящото Inventronics GmbH декларира, че радиооборудването тип OTI DALI 50 NFC LP е в съответствие с Директива 2014/53/ЕС. Пълният текст на Декларацията за съответствие на ЕС е достъпен на следния интернет адрес: [www.inventronics-light.com](http://www.inventronics-light.com).

Честотен диапазон: 13 553 – 13 567 kHz.

Техническа поддръжка: [www.inventronics-light.com](http://www.inventronics-light.com)

- 1) Светодиодно захранване с постоянен ток.
- 2) t<sub>c</sub> точка.
- 3) Страна на произход: Китай.
- 4) Подготовка на проводника.
- 5) Изображението е само за информация, точно изображение върху продукта.
- 6) Електрозахранване.
- 7) Вход.
- 8) Изход.
- 9) Година.
- 10) Седмица

**(EST)** Teave paigaldamise ja kasutamise kohta (sisseehitatud LED-toide):

Ühendage tarbijana ainult LED-tuled. LED-moodul lülitatakse välja, kui väljundpinge on väljaspool juhi antud piingevahemikku. Juhtmete paigaldamine (vaata joonis A): Ärge ühendage kahe või rohkema üksuse väljundit. DALI ehk digitaalselt adresseeritav valgustuse juhtimisliides tagab peamise võrguvoolu isolatsiooni. Väljundvoolu seadistus = programmeerimistarkvara kaudu DALI liidese või lähiväljaside (NFC) abil, kui põhitoided on väljalülitatud režiimis. Seade puruneb jäädavalt, kui toitejuhtmed ühendatakse klemmidele 21/22. Juhtmete 21/22 kogupikkus max 2 m, ilma mooduliteta.

Avariivalgustid. See LED toiteallikas vastab standardi EN 61347-2-13 lisale J ja sobib avariivalgustite, mis vastavad standardile EN 60598-2-22, välja arvatud kõrge riskitasemega aladel kasutatavate avariivalgustite puhul.

Käesolevaga kinnitab Inventronics GmbH, et raadioseadme tüüp OTI DALI 50 NFC LP vastab direktiivi 2014/53/EL nõuetele. EL-i vastavuskinnituse kogutekst on saadaval Interneti-aadressil [www.inventronics-light.com](http://www.inventronics-light.com).

Sagedusvahemik: 13 553 – 13 567 kHz.

Tehniline tugi: [www.inventronics-light.com](http://www.inventronics-light.com)

- 1) LED püsivooluallikas.
- 2) t<sub>c</sub>-punkt.
- 3) Valmistatud Hiinas.
- 4) Juhtme ettevalmistus. lükka sisse.
- 5) pilt on ainult viiteks, kehtiv tempel tootel.
- 6) Võrgutoide.
- 7) Sisend.
- 8) Väljund.
- 9) Aasta.
- 10) Nädal

**(LT)** Instaliavimo ir naudojimo informacija (montuotas LED maitinimas):

Junkite tik LED tipo apkrovą. LED modulis bus išjungtas, kai išvesties įtampa nepateks į įtamos diapazoną, kuris nurodytas ant bloko.

Laidų išvedžiojimas/pajungimas (žr. A pav.): Nesujunkite dviejų ar daugiau įrenginių išvesčių. DALI sąsaja užtikrina bazinį izoliaciją nuo maitinimo tinklo. Išvesties srovės reguliavimas = programuojant programinę įrangą naudojant DALI sąsają arba naudojant artimo lauko ryšį (NFC) tik išjungto maitinimo režimu. Įrenginys greičiausiai bus sugadintas, jei maitinimo srovę pajungiama prie gnybtų 21/22. Maksimalus laidų ilgis neturi viršyti 2m.

Avarinis apšvietimas: Šis LED maitinimo šaltinis atitinka EN 61347-2-13 priedą J ir tinka avarinio apšvietimo sistemoms pagal EN 60598-2-22, išskyrus tuos, kurie naudojami vietose, kur atliekami didelės rizikos darbai.

Šiuo dokumentu „Inventronics GmbH“ patvirtina, kad „OTI DALI 50 NFC LP“ tipo radio įrenginys atitinka direktyvos 2014/53/ES reikalavimus. Visą ES atitikties deklaracijos tekstą galite rasti šiuo interneto adresu: [www.inventronics-light.com](http://www.inventronics-light.com)

Dažnių diapazonas: 13 553 – 13 567 kHz.

Techninė pagalba: [www.inventronics-light.com](http://www.inventronics-light.com)

- 1) Nuolatinės srovės LED maitinimo tiekimas. 2) t<sub>c</sub> taškas. 3) Pagaminta Kinijoje. 4) Laidų paruošimas. Įstumi į prijungimo vietą. 5) paveikslėlis pateiktas tik informaciniais tikslais, galiojanti nuoroda yra atspausdinta ant gaminio. 6) Maitinimas. 7) Įvestis. 8) Išvestis. 9) Metai. 10) Savaitė

**(LV)** Uzstādīšanas un lietošanas instrukcijas (iebūvēts LED barošanas avots):

Pievienot tikai LED tipa noslodzi. LED modulis tiek izslēgts, kad izvades spriegums ir ārpus uz draivera norādītā sprieguma.

Elektroinstalācijas instrukcijas (skatiet att. A): Nesavienot divu vai vairāku vienību izvades. DALI saskarne nodrošina pamatizolāciju pret elektrotīkli. Izvades strāvas iestatīšana = ar programēšanu izmantojot DALI saskarni vai ar tuva darbības lauka sakariem (NFC) tikai ja izslēgtis tīkla spriegums. Piemērojot tīkla spriegumu 21/22. spaielī, ierīce tiks neatgriezeniski bojāta. Maksimālais kopējais garums 21/22. Ilnijai ir 2 m, neskaitot moduļus.

Avārijas apgaismojums: LED elektroapgāde ir saskaņā ar EN 61347-2-13, J pielikumu un piemērota gaismeķļu ārkārtas apgaismojumam saskaņā ar EN 60598-2-22, izņemot tos, kas tiek izmantoti augsta riska uzdevumu apgabalos.

Inventronics GmbH nodrošina radio aprīkojuma tipa OTI DALI 50 NFC LP atbilstību Direktīvai 2014/53/ES. Viss ES atbilstības deklarācijas teksts pieejams šajā tīmekļa vietnē: [www.inventronics-light.com](http://www.inventronics-light.com)

Frekvences diapazons: 13 553 – 13 567 kHz.

Tehniskais atbalsts: [www.inventronics-light.com](http://www.inventronics-light.com)

- 1) konstantas strāvas LED jaudas padeve. 2) t<sub>c</sub> punkts. 3) I Ražots Ķīnā. 4) Vada sagatavošana. Ievadiet savienojuma vietā. 5) Attēls paredzēts tikai informatīvos nolūkos, spēkā esošas norādes uz produktā. 6) elektrotīkls. 7) Ievade. 8) Izvade. 9) gads. 10) nedēļa

☞ ☞ Производители/Дайингдатуши: OSRAM GmbH, Марсель-Бройер-штрассе 6, 80807 Мюнхен, Германия. Импортёр/Импортердатуши: ООО «ОСРАМ»/«OSCPAM» ЖШС, 115230, Россия/Ресей, г. Москва/Мескеу қ., Варшавское ш., д./үй 47, корпус 4, тел.: +7 499 649 7070

☞ Εισαγωγή: OSRAM Sales EOOD branch office Greece, Athens, Theanous street 15, V. Phone: +30 694 823 1425, e-mail:greece@osram.com

☞ Forgalmazó: OSRAM a.s. Magyarországi Fióktelepe, 1119 Budapest, Fehérvári út 84/A

☞ OSRAM Sp. z o.o., Aleje Jerozolimskie 94, 00-807 Warszawa

☞ Osram Teknolojileri Ticaret A.Ş., Büyükdere Cad. Esentepe Mah. Bahar Sok. No: 13/4, River Plaza Kat:4 Şişli-İstanbul, Phone: +90 212 703 43 00

☞ Uvoznik: OSRAM Sales EOOD, Blvd. Shipchenski Prohod 9, floor 4, office OSRAM, 1111 Sofia, Bulgaria, tel.: +359 32 348 248

☞ OSRAM Sales EOOD, Blvd. Shipchenski Prohod 9, floor 4, office OSRAM, 1111 Sofia, Bulgaria, tel.: +359 32 348 248

☞ Производитель: OSRAM GmbH, Марсел-Бройер-штрассе 6, 80807 Мюнхен, Германия. Доставчик OSCPAM Сейлс EOOD, бул. Шипченски проход 9, етаж 4, офис OCPAM, 1111 София, България, тел.: +359 32 348 248

☞ ⚠ WARNING: DALI (FELV) control terminals are not safe to touch. Circuits connected to any DALI (FELV) control terminal shall be insulated for the LV supply voltage of the control gear, and any terminals connected to the DALI (FELV) circuit shall be protected against accidental contact.

**(SRB)** Informacije za instalaciju i rad (ugradna LED napajanje):

Povežite samo LED tip opterećenja. LED modul će se isključiti ako se vrednost izlaznog napona nalazi izvan naponskog opsega zadatog za drajver.

Informacije o ožičenju (pogledajte sl. A): Ne povežite izlaze dveju ili više jedinica. Interfejs DALI su izolovani od mrežnog priključka. Podesavanje izlazne struje = putem softvera za programiranje pomoću interfejsa DALI ili putem tehnologija bliske komunikacije (NFC) samo u režimu isključenog mrežnog napajanja. Jedinica je trajno oštećena ako se mrežni napon primeni na terminala 21/22. Maks. ukupna dužina vodova 21/22 izuzev modula je 2 m.

Pomoćno osvetljenje: Ovo napajanje za LED trake je usaglašeno sa standardom EN 61347-2-13. Dodatak J i pogodno je za instalaciju pomoćnog osvetljenja prema standardu EN 60598-2-22, osim za osvetljenje u okruženjima visokog rizika.

Kompanija Inventronics GmbH ovim izjavljuje da je radio oprema vrste OTI DALI 50 NFC LP u skladu sa direktivom 2014/53/EU. Ceo tekst EU deklaracije o usaglašenosti je dostupan na sledećoj internet adresi: [www.inventronics-light.com](http://www.inventronics-light.com)

Frekventni opseg: 13.553 kHz – 13.567 kHz.

Tehnička podrška: [www.inventronics-light.com](http://www.inventronics-light.com)

- 1) LED izvor napajanja neprekidnom strujom. 2) merna tačka t<sub>c</sub>. 3) Proizvedeno u Kini. 4) Pripremanje žica. gurnite. 5) silka samo za referencu, važeća štampa na proizvodu. 6) Mrežni napon. 7) Ulaz. 8) Izlaz. 9) Godina. 10) Nedelja

**(UA)** Інформація про встановлення та використання (вбудований блок живлення світлодіодів):

Підключайте тільки відповідний струм навантаження для світлодіодів. Світлодіодний модуль вимкнеться, якщо вихідна напруга вийде за межі діапазону напруг, визначеного для драйвера.

Інформація про електричні проводи (див. рис. А): Не з'єднуйте виводи двох і більше пристроїв. Інтерфейс DALI забезпечує базову ізоляцію від електромережі. Регулювання вихідного струму відбувається шляхом програмування програмного забезпечення за допомогою інтерфейсу DALI або через зв'язок на невеликих відстанях (NFC), тільки якщо пристрій не підключено до мережі. Пристрій буде пошкоджено якщо вихідна напруга буде прикладена до виходів 21/22. Максимально дозволена довжина кабелю, що під'єднується до виходів 21/22, складає 2м, включаючи довжину модуля.

Аварійне освітлення: Цей світлодіодний блок живлення відповідає вимогам Додатка J EN 61347-2-13 і може використовуватися в пристроях аварійного освітлення відповідно до стандарту EN 60598-2-22. Зауважте, що пристрій не можна використовувати в умовах із високим рівнем ризику.

Отже, компанія Inventronics GmbH заявляє, що радіообладнання типу OTI DALI 50 NFC LP відповідає Директиві 2014/53/ЄС. Повний текст декларації ЄС про відповідність можна прочитати за посиланням: [www.inventronics-light.com](http://www.inventronics-light.com)

Діапазон частот: 13 553 – 13 567 кГц.

Технічна підтримка: [www.inventronics-light.com](http://www.inventronics-light.com)

- 1) Світлодіодний блок живлення стабілізованого струму. 2) терморегулятор 3) Зроблено в Китаї. 4) Підготовка дроту. вставка натисканням. 5) зображення використовується лише як приклад, дійсний друк на продукті. 6) електромережа. 7) вхід. 8) вихід. 9) рік. 10) тиждень



C10449058

G15120231

08.02.23



PAP

Inventronics GmbH  
Berliner Allee 65  
86153 Augsburg  
Germany  
[www.inventronics-light.com](http://www.inventronics-light.com)