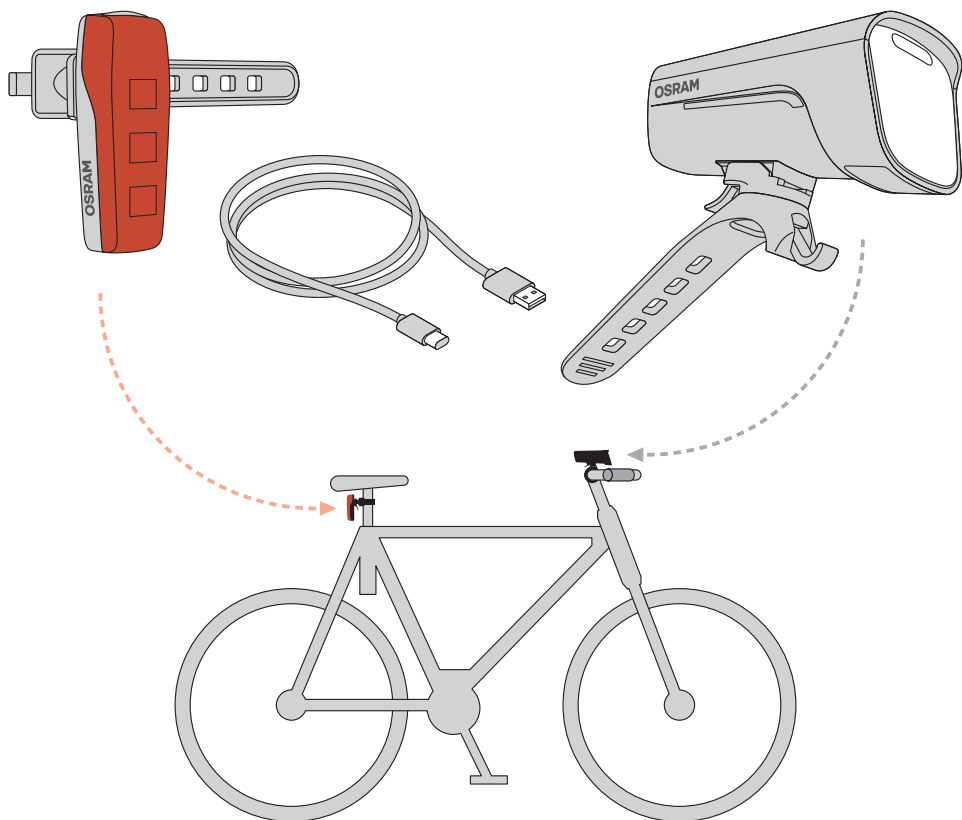


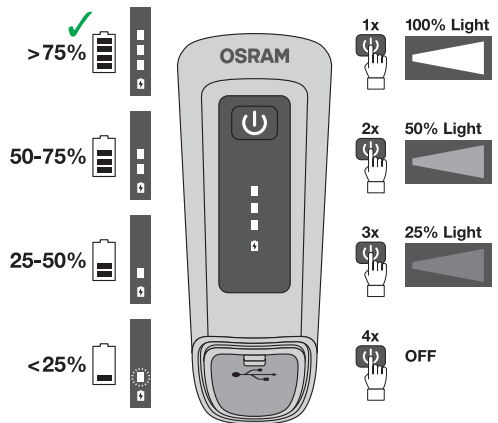
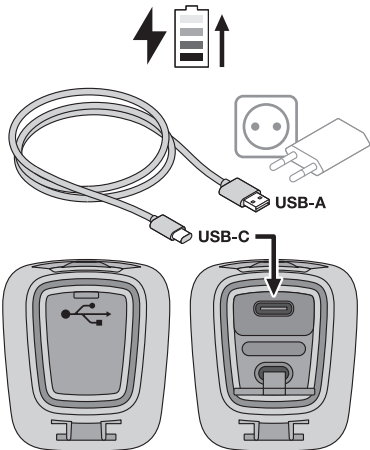
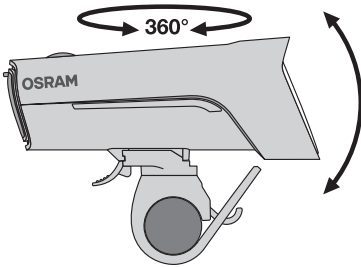
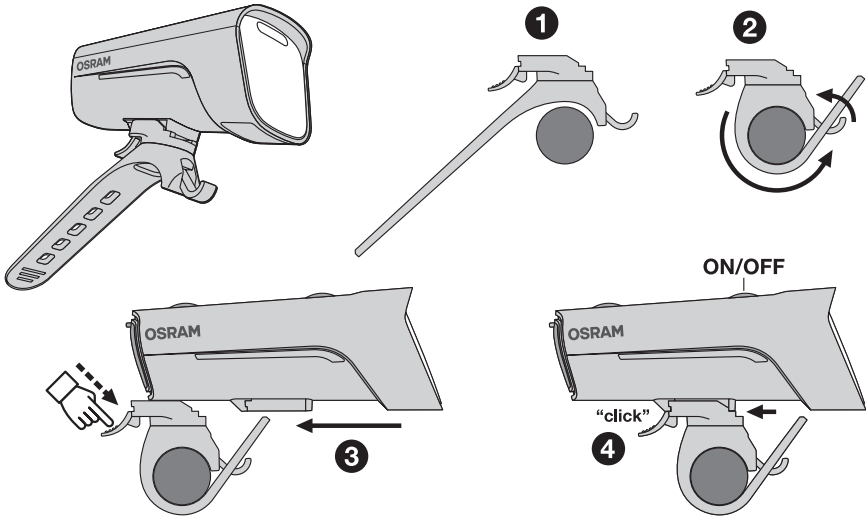
# LEDsBIKE®

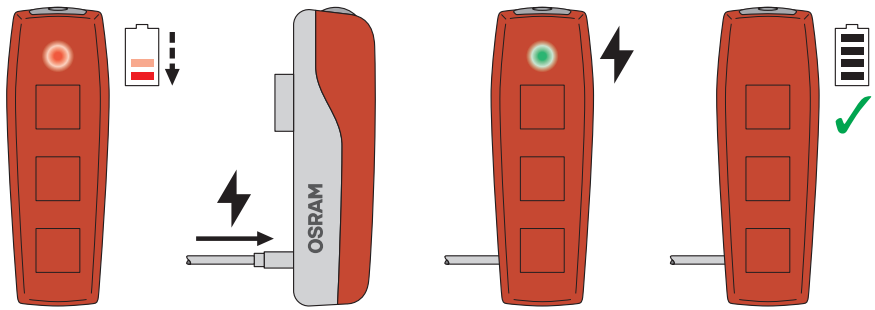
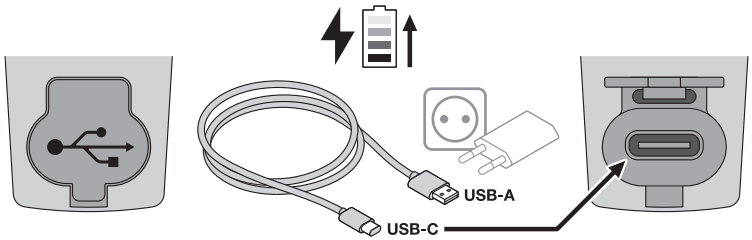
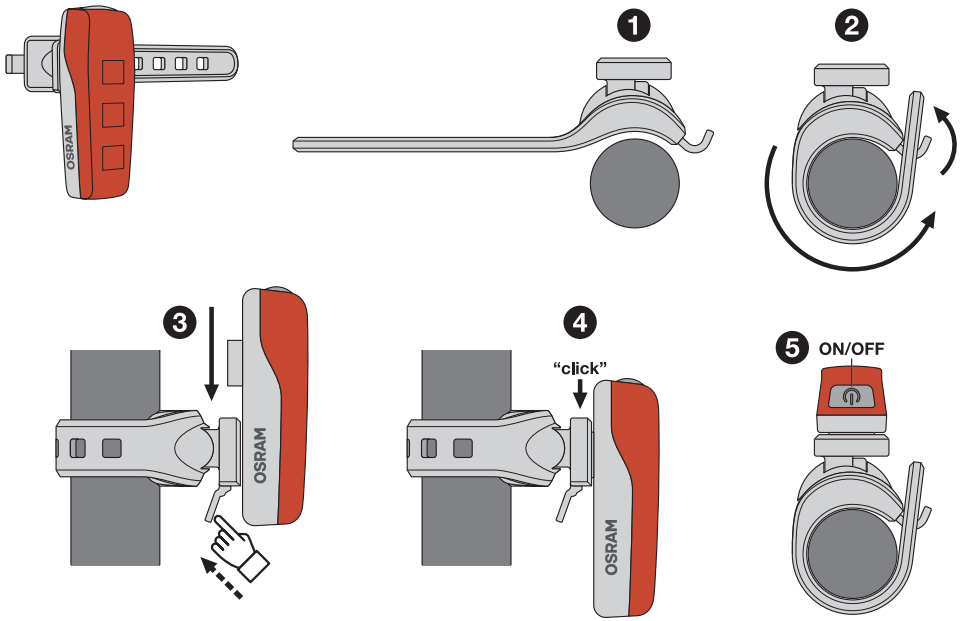
## RACE 50 SET

LEDBL101 SET



# OSRAM





**(GB)** For questions regarding maintenance or technical problems, please contact OSRAM customer service via automotive-service@osram.com. Charging conditions: Exterior temperature = 0 – 45°C (low temperatures slow down the charging process).

**(D)** Wenden Sie sich bei Fragen zur Wartung oder bei technischen Problemen bitte an den OSRAM Kundendienst, den Sie unter automotive-service@osram.com erreichen. Ladebedingungen: Außentemperatur = 0 – 45°C (niedrige Temperaturen verzögern den Ladevorgang).

**(F)** Pour toute question relative à l'entretien du produit ou tout problème technique, veuillez contacter le service clients OSRAM en écrivant à automotive-service@osram.com. Conditions de chargement: Température extérieure = 0 – 45°C (des températures basses ralentissent le processus de chargement).

**(I)** Per domande sulla manutenzione o problemi tecnici contattate il servizio clienti OSRAM all'indirizzo automotive-service@osram.com. Condizioni per la carica: Temperatura esterna = 0 – 45 °C (le basse temperature rallentano il processo di carica).

**(E)** Si tuviera algún problema técnico o alguna consulta sobre el mantenimiento póngase en contacto con el servicio de atención al cliente OSRAM a través de automotive-service@osram.com. Condiciones de carga: Temperatura exterior: 0-45 °C (las temperaturas bajas ralentizan el proceso de carga).

**(P)** Em caso de questões relacionadas com a manutenção ou problemas técnicos, entre em contacto com a assistência técnica OSRAM, automotive-service@osram.com. Condições de carregamento: Temperatura exterior = 0 - 45°C (as temperaturas retardam o processo de carregamento).

**(GR)** Για ερωτήσεις σχετικά με τη συντήρηση και για τεχνικά προβλήματα, επικοινωνήστε με την εξυπηρέτηση πελατών της OSRAM στη διεύθυνση automotive-service@osram.com. Συνθήκες φόρτισης: Εξωτερική θερμοκρασία = 0 – 45 °C (οι χαμηλές θερμοκρασίες επιβραδύνουν τη διαδικασία φόρτισης).

**(NL)** Voor vragen over onderhoud of technische problemen kunt u contact opnemen met de klantenservice van OSRAM via automotive-service@osram.com. LaadLaadomstandigheden: Buitentemperatuur = 0-45 °C (lage temperaturen vertragen het laadproces).

**(S)** Om du har frågor om underhåll eller tekniska problem kontakta du OSRAM:s kundtjänst via automotive-service@osram.com. Laddningsförhållanden: Utvägning temperatur = 0-45 °C (låga temperaturer fördröjer laddningsprocessen).

**(FIN)** Kunnossapitoa tai teknisiä ongelmia koskevat kysymykset voit osoittaa OSRAM-asiakaspalveluun osoitteeseen automotive-service@osram.com. Latausolosuhteet: Ulkolämpötila = 0-45 °C (matalat lämpötilat hidastavat latausprosessia).

**(N)** Hvis du har spørgsmål angående vedlikehold eller tekniske problemer, kan du kontakte OSRAMs kundeservice på automotive-service@osram.com. Ladeforhold: Omgivelsestemperatur = 0 – 45°C (lave temperaturer gjør at ladingen går tregere).

**(DK)** Hvis du har spørgsmål vedrørende vedligeholdelse eller tekniske problemer, bedes du kontakte OSRAM kundeservice via automotive-service@osram.com. Opladningsforhold: Udvendig temperatur = 0-45 °C (lav temperaturer gør opladningsprocessen langsommere).

**(CZ)** Na dotazy ohledně údržby a technických problémů vám odpoví zákaznická linka OSRAM na e-mailu automotive-service@osram.com. Podminky pro nabíjení: Vnější teplota = 0 – 45 °C (nízké teploty zpomalují proces nabíjení).

**(RUS)** По вопросам касательно обслуживания или для решения технических проблем свяжитесь со службой по работе с клиентами OSRAM по адресу эл. почты automotive-service@osram.com. Условия зарядки: Температура окружающей среды = 0 – 45 °C (низкие температуры замедляют процесс зарядки).

**(KZ)** Техникалық қызмет көрсету немесе техникалық ақаулықтар жөнінде сұрақтарыңыз бар болса, OSRAM компаниясының тұтынушыларға қолдау көрсету қызметіне automotive-service@osram.com мекенжайы бойынша хабарласыңыз. Зарядтау шарттары: Сыртқы температура = 0 – 45°C (төмен температуралар зарядтау процесін баяулатады).

**(H)** A karbantartással vagy a műszaki problémákkal kapcsolatos kérdésekkel forduljon az OSRAM ügyfélszolgálatához az automotive-service@osram.com, e-mail-címen. Töltési feltételek: Külső hőmérséklet = 0-45°C (alacsony hőmérsékleten tovább tart a töltési folyamat).

**(PL)** W razie pytań dotyczących konserwacji lub problemów technicznych należy skontaktować się z działem obsługi klienta firmy OSRAM pod adresem e-mail automotive-service@osram.com. Warunki ładowania: temperatura zewnętrzna = 0-45°C (niskie temperatury spowalniają proces ładowania).

**(SK)** S otázkami týkajícími sa údržby alebo technických problémov sa obráťte na zákaznický servis spoločnosti OSRAM na e-mailovej adrese automotive-service@osram.com. Podmienky pri nabíjaní: Vonkajšia teplota = 0 – 45 °C (nízke teploty proces nabíjania spomaľujú).

**(SLO)** Če imate vprašanja o vzdrževanju ali če imate tehnične težave, pišite oddelku za podporo uporabnikom družbe OSRAM na e-poštni naslov automotive-service@osram.com. Pogoji polnjenja: Zunanja temperatura = 0-45 °C (nizke temperature upočasnjujejo polnjenje).

**(TR)** Bakım veya teknik sorunlar ile ilgili sorularınız için automotive-service@osram.com adresinden OSRAM müşteri hizmetlerine ulaşabilirsiniz. Şarj etme koşulları: Dış hava sıcaklığı = 0-45°C (düşük sıcaklıklar şarj işlemini yavaşlatır).

**(HR)** Pitanja o održavanju ili tehničkim problemima postaviti možete korisničkoj službi tvrtke OSRAM na adresu e-pošte automotive-service@osram.com. Uvjeti punjenja: vanjska temperatura = 0 – 45 °C (niske temperature usporavaju postupak punjenja).

**(RO)** Pentru întrebări cu privire la întreținere sau la probleme tehnice, contactați serviciul OSRAM de relații cu clienții la automotive-service@osram.com. Condiții de încărcare: Temperatură exterioară = 0 – 45 °C (temperaturile scăzute încetinesc procesul de încărcare).

**(BG)** Ако имате въпроси относно поддръжката или технически проблеми, се свържете с отдела за обслужване на клиенти на OSRAM на имейл адрес automotive-service@osram.com. Условия за зареждане: Външна температура = 0 – 45°C (ниските температури забавят процеса на зареждане).

**(EST)** Hooliduse või tehniliste probleemide korral võtke ühendust OSRAMi klienditeenindusega (e-post: automotive-service@osram.com). Laadimistingimused: Välistemperatuur = 0 – 45 °C (madalad temperatuurid aeglustavad laadimisprotsessi).

**(LT)** Jei turite klausymų apie priežiūrą ar technines problemas, kreipkitės į OSRAM klientų aptarnavimo centrą automotive-service@osram.com. Krovimo sąlygos: Išorės temperatūra = 0-45 °C (žemoje temperatūroje krovimo procesas sulėtėja).

**(LV)** Ar jautājumiem par remontdarbiem vai tehniskām problēmām vērsties pie OSRAM klientu servisa, izmantojiet e-pasta adresi automotive-service@osram.com. Uzlādes apstākļi: ārējā temperatūra = 0 – 45°C (zema temperatūra palēnina uzlādes procesu).

**(SRB)** Za sva pitanja koja se tiču održavanja ili tehničkih problema, kontaktirajte OSRAM korisničku podršku na automotive-service@osram.com. Uslovi punjenja: Spoljašnje temperatura = 0-45°C (niske temperature usporavaju proces punjenja).

**(UA)** З питань щодо обслуговування або вирішення технічних проблем звертайтеся до служби підтримки OSRAM на адресу електронної пошти automotive-service@osram.com. Умови заряджання: зовнішня температура – 0-45 °C (за низьких температур заряджання сповільнюється).

**(PRC)** 如有关于维护或技术问题的疑问, 请联系 OSRAM 客户服务部门, 邮件地址: automotive-service@osram.com. 充电条件: 外部温度 = 0-45°C (低温会减慢充电过程)。

**(RC)** 如有維護或技術方面的問題, 請聯絡 OSRAM 客服部門, 可寄送電子郵件至 automotive-service@osram.com. 充電條件: 外部溫度 = 0-45°C (低溫會使充電過程變慢)。

**(ROK)** 유지 관리 및 기술 문제에 관한 질문은 automotive-service@osram.com을 이용하여 OSRAM 고객 서비스 센터에 문의하십시오. 충전 조건: 외부 온도는 0 – 45°C (낮은 온도에서는 충전이 오래 걸릴 수 있습니다).

**(THA)** หากมีข้อสงสัยเกี่ยวกับการบำรุงรักษาหรือปัญหาทางเทคนิค กรุณาติดต่อฝ่ายบริการลูกค้าของ OSRAM ที่ automotive-service@osram.com. เงื่อนไขในการชาร์จ: อุณหภูมิภายนอกอยู่ที่ 0-45°C (อุณหภูมิที่ต่ำจะทำให้กระบวนการชาร์จช้าลง)。

## www.osram.com/am-guarantee

OSRAM Prosperity Co. Ltd  
Room 4007-4009 Office Tower  
Convention Plaza  
1 Harbour Road  
Wanchai, Hong Kong  
www.osram.com

IP44



C10449057  
G15128929  
14.02.24

OSRAM GmbH  
Nonnendammallee 44  
13629 Berlin  
Germany  
www.osram.com